

Bestell-Daten / Ordering Data

Artikelnummer <i>Item number</i>	280-6-55,0-B5-3
Artikelbezeichnung <i>Item description</i>	55,0kW, 1.000min ⁻¹ , 400/690V, 280M, B5, IE3

Elektrische Daten / Electrical Data

Bemessungsspannung <i>Rated motor voltage</i>	400/690V / 460ΔV
Bemessungsfrequenz <i>Rated Frequency</i>	50/60Hz
Bemessungsleistung Pn <i>Rated motor power Pn</i>	55kW / 63,3kW
Bemessungsdrehzahl <i>Rated motor speed</i>	985/1185 rpm
Bemessungsmoment <i>Rated motor torque</i>	562,8 Nm
Bemessungsstrom <i>Rated motor current</i>	98,10/56,87A / 100,04A
Anzugs-/ Bemessungsstrom <i>Starting-/ Rated motor current</i>	7,3
Kipp-/ Bemessungsmoment <i>Breakdown/ Rated motor torque</i>	2
Anzugs-/Bemessungsmoment <i>Starting-/ Rated motor torque</i>	2
Wirkungsgrad bei 50Hz/60Hz <i>Efficiency at 50Hz/60Hz</i>	94,1% 94,1% 92,2%
100 % Pn, 75% Pn, 50 % Pn <i>100 %, 75 % and 50 % rated power</i>	94,5% 94,1% 92,2%
Wirkungsgradklasse <i>Efficiency class</i>	IE3 / IE3
Leistungsfaktor <i>Power factor</i>	0,86% / 0,88%

Mechanische Daten / Mechanical Data

Schalldruckpegel (LpFA) 50 Hz/60Hz <i>Noise 50Hz/60 Hz</i>	IEC 60034-9		
Trägheitsmoment <i>Moment of inertia</i>	1,79 kgm ²		
Lager AS <i>Bearing AS</i>	6317.2Z.C3		
Lager BS <i>Bearing BS</i>	6317.2Z.C3		
Art der Lagerung <i>Locating bearing</i>	Loslager	/	Festlager
Lagerlebensdauer <i>Bearing life time</i>	20.000 h		
Nachschmiereinrichtung <i>Regreasing device</i>	nein		
Schmiermittel <i>Type of lubrication</i>	bearing Lebensdauerschmierung		
Fettgebrauchsdauer bei 40°C <i>Relubrication interval at 40°C</i>	20.000 h		
Fettmenge Nachschmierung <i>Quantity of grease for relubrication</i>	nein		
Außere Erdungsklemme <i>External earthing</i>	nein		
Kondenswasserlöcher <i>Drain Holes</i>	nein		
Anstrich <i>Paintwork</i>	RAL7030	C2	glänzend

Allgemeine Daten / General Data

Baugröße <i>Frame size</i>	280
Bauform <i>Type of construction</i>	IMB5
Gewicht in kg , ohne Zubehör <i>Weight in kg, without accessories</i>	480,00 kg
Gehäusematerial <i>Frame material</i>	Grauguss
Schutzart <i>Degree of protection</i>	IP55
Kühlart, TEFC <i>Method of cooling, TEFC</i>	IC 411
Vibrationsklasse <i>Vibration class</i>	A
Wärmeklasse <i>Insulation</i>	F
Betriebsart <i>Duty type</i>	S1
Drehrichtung <i>Direction of rotation</i>	rechts

Klemmenkasten / Terminal box

Klemmenkastenmaterial <i>Material of terminal box</i>	Aluminium
Typ <i>Typ</i>	standard(250/280)
Gewinde Kontaktschraube <i>Terminal screw thread</i>	M10
Max. Leiterquerschnitt <i>Max. cable diameter</i>	35
Kabeldurchmesser von ... bis ... <i>Cable diameter from ... to ...</i>	
Kabeleinführung Gewinde <i>Cable entry thread</i>	2XM63X1,5
Kabelverschraubung <i>Cable gland</i>	Blindstopfen

Explosionsschutz / Explosion protection

Zündschutzart <i>Type of protection</i>	
--	--

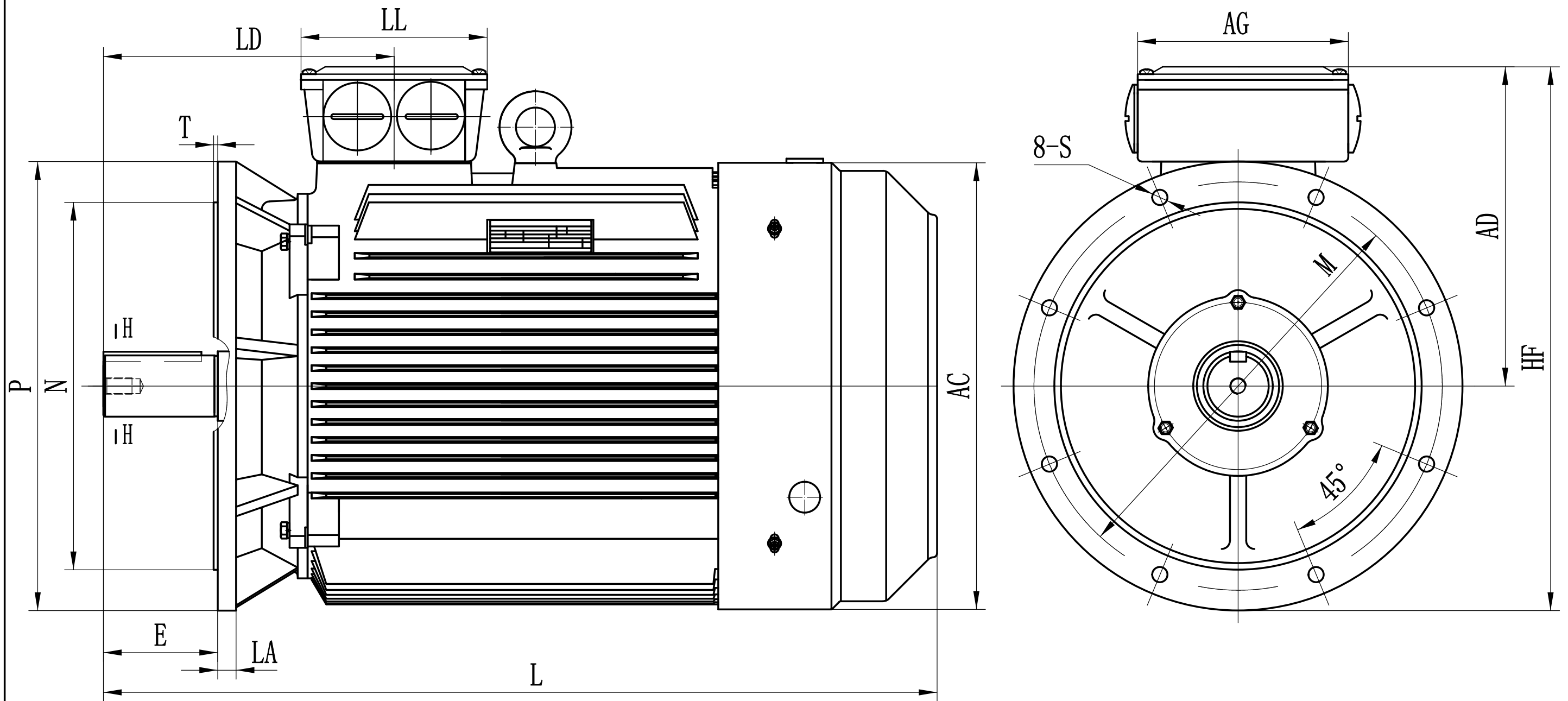
Umgebungsbedingungen / Site conditions

Umgebungstemperatur <i>Ambient temperature</i>	-20 bis +40°C
Höhe über Meeresspiegel <i>Altitude above sea level</i>	<1.000 m
Normen und Vorschriften <i>Standards and specifications</i>	IEC / DIN / ISO / VDE / EN

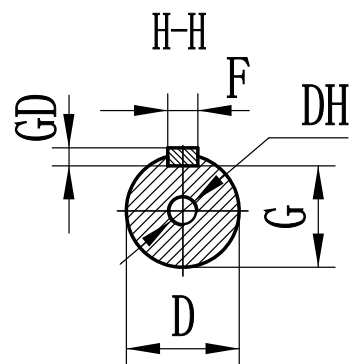
Sonderausführungen / Special configurations

Schutzeinrichtung Wicklung <i>thermal protection winding</i>	3PTC

1DDT.070.2993



D	E	F	G	M	N	P	S	T	L	AC	HF	AD	AG	DH	GD	LD	LL	LA
$75^{+0.030}_{+0.011}$	140 ± 0.5	$20^0_{-0.052}$	$67.5^0_{-0.20}$	500	450 ± 0.020	550	$18.5^{+0.52}_0$	$5^0_{-0.12}$	1021	547	666	391	258	M20x35	12	354	228	22



			IE3-280M-6- B5-55.0-400/690V overview Drawing	1DDT.070.2993		
				Pattern mark	Weight	proportion
sign	Change document number	date	S			
Design	Standardization					
Proofread	Approved by					
to examine	approval					
technology	date					
			novis			